



Spielwert

Die formschönen Wasserspender geben beim Niederdrücken der Halbkugel, von oben herab, Wasser ab. Dabei entsteht rundherum ein schöner Wasserschleier. Bei einmaliger Betätigung der Halbkugel wird ein Zeitventil aktiviert, das den Wasserfluss nach 30 Sekunden (+5 / -10 Sekunden einstellbar) automatisch abschaltet, auch wenn dauerhaft gedrückt wird. Durch die anspruchsvolle Gestaltung eignen sich die Wasserspender auch für Spielräume und Plätze, die nach einer modernen architektonischen Formensprache ausgerichtet sind.

Wesentliche Merkmale

- Exklusives Design
- Automatische Abschaltung
- Spielimpuls: Halbkugel, Wasser
- Bewegungsaktivität: Kraftaufwand

Empfohlen für

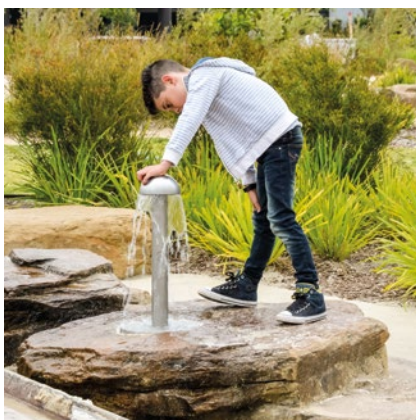
- Schulkinder
- Betreute Spielbereiche, wie Kindergärten, Schulen, Kinderhorte o.ä.
- Öffentliche Spielbereiche ohne Betreuung, wie Spielplätze, Parkanlagen o.ä.
- Schwimmbäder ohne Betreuung, wie Freibäder, Erlebnisbäder o.ä.
- Wasserspielbereiche ohne Betreuung

Barrierefrei

- Selbsttätiges Spiel



Foto © Paul Upward



Best.-Nr. 5.18030 / 5.18032 Wasserspendersäule

Planungshinweise

Die Wasserversorgung muss je nach Planung individuell gelöst werden. Die jeweils aktuellen wassertechnischen Anschlussdetails und weitere technische Hinweise finden Sie auf unserer Website www.richter-spielgeraete.de zum Download.

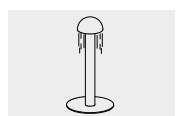
**Wasserspender
Fundamentanker
Wasserspendersäule**



5.18000 - 5.18005

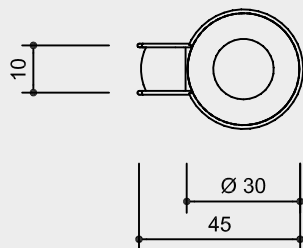
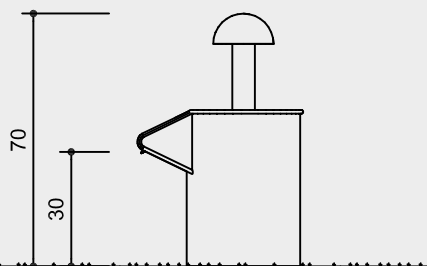


5.18006

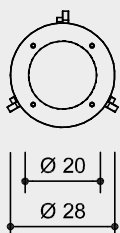
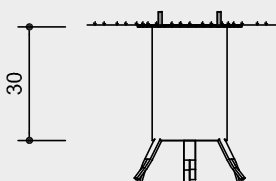


5.18030 / 5.18032

**Best.-Nr. 5.18000 / 5.18002 / 5.18005
Wasserspender**



**Best.-Nr. 5.18006
Fundamentanker**



Sicherheitsbereich ———→
Gerätemaß ———●
Funktionsbereich ———|

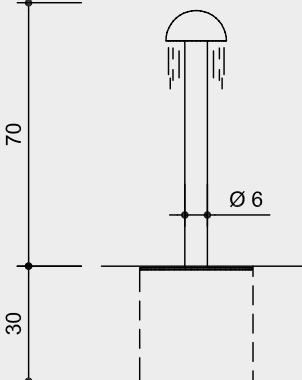
Maßstab 1:20

Sicherheitsprüfung nach DIN EN 1176

Lieferumfang

1 Teil jeweils

**Best.-Nr. 5.18030 / 5.18032
Wasserspendersäule**



Technische Angaben

Geräte komplett aus V2A, glasperlengestrahlt, mit sich selbst zurückstellendem Druckventil

**Best.-Nr. 5.18006
Fundamentanker**
aus verzinktem Stahl

Abmessungen
(geringe Abweichungen möglich)

**Best.-Nr. 5.18000 / 5.18002 / 5.18005
Wasserspender**

Höhe	0,70 m
Durchmesser	0,30 m
Breite	0,45 m
Gewicht	37 kg

**Best.-Nr. 5.18006
Fundamentanker**

Höhe	0,30 m
Durchmesser	0,28 m
Gewicht	8 kg

**Best.-Nr. 5.18030 / 5.18032
Wasserspendersäule**

Höhe	0,70 m
Durchmesser	0,30 m
Gewicht	24 kg

Installationshinweise

Untergrund
Empfehlung: Pflaster o.ä. mit
Abfließmöglichkeit für Wasser.

Der Wasserspender **Best.-Nr. 5.18000** ist vorgesehen für die Montage auf Naturstein, Podest etc.
Best.-Nr. 5.18002 wie vor, jedoch mit programmierbarer Spülvorrichtung zum direkten Anschluss an Druckleitung.
Der Wasserspender **Best.-Nr. 5.18005** ist vorgesehen für die Montage auf Betonschalen **Best.-Nr. 5.22000, 5.22100, 5.24200** und **5.24400**.

Fundamente
**Best.-Nr. 5.18006
Fundamentanker**
1 Stück 60 x 60 x 30 cm
Aushubtiefe 50 cm

Die Wasserspendersäule **Best.-Nr. 5.18030** ist vorgesehen für die Montage in Ortbetonfundament.
Best.-Nr. 5.18032 wie vor, jedoch mit programmierbarer Spülvorrichtung zum direkten Anschluss an Druckleitung.

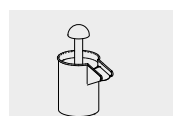
Fundamente
**Best.-Nr. 5.18032
Wasserspendersäule**
1 Stück 40 x 40 x 30 cm
Aushubtiefe 60 cm

Der Wasserspender und die Wasserspendersäule müssen direkt an die örtliche Druckleitung (2,5 - 5 bar) angeschlossen werden; Anschlussgewinde am Gerät 3/4 Zoll innen. Empfehlung: druckfeste Leitung, Durchmesser 3/4 Zoll, Wasserbedarf ca. 15 l/min

Während der Frostperiode muss der Einsatz mit dem Ventil ausgebaut werden.

Die Öffnung kann mit einem Winterdeckel **Best.-Nr. 0.97840** verschlossen werden (siehe Preisliste).

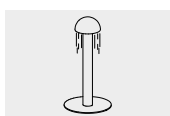
Achtung!
Für Baustellenmaße aktuelle Montageanleitung anfordern.
Technische Änderungen vorbehalten.
Für den Einsatz in aggressiven Umgebungen wie Salz- oder Chlorwasser sind die Geräte auch in V4A lieferbar.



5.18000 - 5.18005



5.18006



5.18030 / 5.18032