

**Spielwert**

Das Tanzglockenspiel verbindet Bewegungsimpuls mit Klangerfahrung. Menschen aller Altersgruppen haben Freude daran, durch Hüpfen, Springen oder Tanzen hell klingende Töne zu erzeugen. Selten sieht man so viele zufrieden lächelnde Gesichter wie bei diesem Spielangebot, bei dem sowohl die Akteure als auch die Zuschauer und Zuhörer für einen Moment Leichtigkeit, Freude und Harmonie erfahren. Die starke Motivation, die vom Tanzglockenspiel ausgeht, hilft, motorische Hemmungen zu überwinden oder unkoordinierte Bewegungen zu harmonisieren. Aber auch willkürliches Hüpfen erzeugt ein freundliches Klangbild, bei dem jedoch keine normalen Tonleitern, sondern pentatonische Reihen gebildet werden. Die neun zu einem Quadrat angeordneten Messingfliesen tragen unter sich je ein Tonelement, das durch Bewegungsenergie zum Schwingen gebracht wird. Das Tanzglockenspiel bietet sich außerdem als Therapiegerät für Menschen mit Funktionseinschränkungen an und ist ein sehr anziehendes, anspruchsvolles Spielangebot für kleine Kinder.



Foto © Paul Upward



Foto © Paul Upward



Sonderausführung mit Lochblech,  
Foto © Daniel Perales

**Tanzglockenspiel**

**Wesentliche Merkmale**

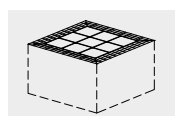
- Alleinstellung
- Sehr werthaltige, stabile Konstruktion
- Spielimpuls: ungewohntes Bodenbild, Neugier
- Bewegungsaktivität: hüpfen, springen, tanzen

**Empfohlen für**

- Kindergartenkinder
- Schulkinder
- Betreute Spielbereiche, wie Kindergärten, Schulen, Kinderhorte o.ä.
- Öffentliche Spielbereiche ohne Betreuung, wie Spielplätze, Parkanlagen o.ä.

**Barrierefrei**

- Selbsttätiges Spiel

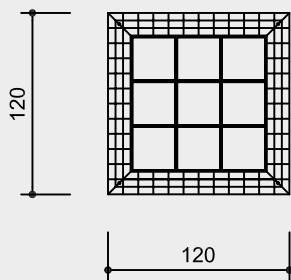
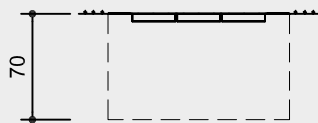


9.06000

Akustischer Effekt	mittel / Röhrenglocken
Vandalismus	nicht anfällig

**Best.-Nr. 9.06000  
Tanzglockenspiel**

Sicherheitsbereich ———▶  
Gerätemaß ———●  
Funktionsbereich ———┘



Maßstab 1:50

Sicherheitsprüfung nach DIN EN 1176

**Lieferumfang**

- 1 Tanzglockenspiel komplett montiert in einem korrosionsgeschützten Stahlgehäuse, mit 9 Tonelementen, pentatonisch gestimmt und Lauf- fliesen aus Messing mit sensibler Anschlagmechanik

**Installationshinweise**

- Untergrund
- Gebundener Boden, Asphalt, Beton, Pflaster oder Platten
  - Das Gehäuse wird in den Boden so eingelassen, dass die Fliesen mit der umgebenden Oberfläche niveaugleich sind
  - Um Resonanzen bei Eigenschwingungen zu verhindern, müssen etwaige Hohlräume um das Gehäuse herum mit Sand ausgefüllt werden

Ein Fundament ist nicht zwingend erforderlich. Tragfähiges und gut verdichtetes Erdreich mit Kies bzw. Sauberkeitsschicht ist ausreichend.

Aushub:  
Grube 1,40 x 1,40 m  
mindestens 0,70 m tief  
mit Drainage

**Achtung!**  
**Für Baustellenmaße aktuelle Montageanleitung anfordern.**  
Technische Änderungen vorbehalten.  
**Zusatzausstattung:**  
**Elektrische Absperrvorrichtung mit Zeitschaltuhr (Best.-Nr. 9.06102), mechanische Absperrvorrichtung mit Schlüssel (Best.-Nr. 9.06106)**

**Technische Angaben**

Wir werden immer wieder darauf angesprochen, ob denn der geforderte Preis nicht überhöht sei. Deshalb fühlen wir uns verpflichtet, Ihnen bei diesem Gerät unseren Verkaufspreis zu erklären. Das Tanzglockenspiel wird nicht anders kalkuliert als unsere anderen Geräte auch. Selbst bei sorgfältigster Nachkalkulation haben wir keine Position gefunden, die zu hoch angesetzt war. Jedem Betrachter, der das hochwertige Material, die komplizierten Mechaniken und die saubere Verarbeitung gesehen hat, ist der Preis einleuchtend. Wir haben in Ihrem Interesse auch hier das Kosten-Nutzen-Verhältnis geprüft und können deshalb ruhigen Gewissens sagen, dass das Tanzglockenspiel „sein Geld wert ist“.

Damit Spiel, Tanz und Musik eine untrennbare, einander verstärkende Einheit formen, sind nachstehend aufgeführte und noch weitere mechanische Aspekte notwendig, um ein einwandfreies Funktionieren zu garantieren:

- Aufwändige Lager
- Präzise Führung, die eine Parallelbewegung garantiert und dadurch jedes Verkanten ausschließt
- Rückstellmechanik, die die Trittplatte in die Ausgangsposition zurückdrückt
- Stoßdämpfungen, die einen Schlag Metall auf Metall verhindern
- Pentatonisch gestimmte Tonelemente, die immer ein harmonisches Klangbild erzeugen
- Hochwertige Messingtrittplatten, die bei starker Benutzung immer schöner werden
- Feuerverzinktes Gehäuse, welches die verschiedenen Tonelemente schützt
- Diebstahlsichere Schrauben

**Abmessungen**

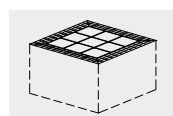
(geringe Abweichungen möglich)

Höhe	0,70 m
Länge	1,20 m
Breite	1,20 m
Gewicht	450 kg

**Planungshinweis**

Standortauswahl:  
Streusalz im Winter kann das Gerät, ähnlich wie bei Fahrzeugen, beschädigen. Sollte das Gerät mit Streusalz in Berührung kommen, ist danach eine gründliche Reinigung erforderlich.

Befahrbarkeit:  
Die Befahrbarkeit mit PKW o.ä. ist grundsätzlich nicht gegeben. Wir bitten Sie für mögliche Ausnahmefälle Rücksprache mit uns zu halten.



9.06000